



WebCCTV NVR

Het meest standaardgebaseerde netwerk video-opnamesysteem op de markt

- **WebCCTV NVR** is een netwerk video-oplossing die geavanceerde functies ondersteunt en een nieuwe betrouwbare en performante dimensie in de beveiligingswereld introduceert.
- **WebCCTV NVR** is een oplossing die bestaat uit betrouwbare hardware, ondersteund door onsite hardware garantie en een optimaal geïnstalleerd videobeheer en besturingssysteem.
- **WebCCTV NVR** ondersteunt en werkt met 90% van de netwerk- en 99.9% van de analoge camera's van alle leidinggevende fabrikanten. Wanneer nieuwe camera's beschikbaar zijn, dan kunnen nieuwe camera-drivers makkelijk toegevoegd worden.



WebCCTV NVR*

*exclusief monitor

GEBASEERD OP DIGITALE STANDAARDEN

Quadrox heeft de analoge NTSC/PAL en VHS standaarden vervangen door 10 digitale standaarden waardoor de WebCCTV NVR de meest standaardgebaseerde netwerk video-oplossing op de markt is. Wanneer nieuwe standaarden verschijnen, zal Quadrox de eerste zijn om deze te ondersteunen.

- Video-opnamen in ASF
- Verschillende standaard compressie-codecs
- Open Process Control-gebaseerde alarmbehandeling
- Simple Network Management Protocol
- CAP (Common Alerting Protocol)
- UPnP (Universal Plug and Play)
- RTP/RTSP (Real-time Transport Protocol)
- NRF-ARTS Retail POSlog Standard
- Digital certificate based movie authentication
- ONVIF

Keuzevrijheid na aankoop

Langdurige voordelen

- Integratie veilig voor de toekomst - WebCCTV NVR is gebouwd op open standaarden en kan naadloos geïntegreerd worden in bestaande oplossingen.
- Een eenvoudig, maar krachtig systeem - zeer grote gebruiksvriendelijkheid gecombineerd met hoge performantie
- Flexibel en schaalbaar - groeit met de noden van de gebruiker en is geschikt voor verschillende toepassingen¹
- Kosten-effectief - reduceert werk- en opslagkosten
- Toegang vanop afstand - altijd en van overal toegankelijk
- Keuzevrijheid - compatibel met meer dan 500 cameraproducten

¹ Meer informatie kan u terugvinden in de extra brochures

Makkelijk in installatie en gebruik

Intuïtieve begeleiding via Wizards

Wizards begeleiden je intuïtief door het configuratieproces. Hierdoor kan WebCCTV NVR zelfs gebruikt worden door een onervaren gebruiker.

Netwerk Camera setup in 1 klik²

Via de automatische herkenning van de netwerkcamera's kunnen de camera's in 1 klik geconfigureerd worden. Nieuwe netwerkcamera's worden zo automatisch toegevoegd en geconfigureerd.

Zorgenvrij opslagmanagement

WebCCTV NVR ondersteunt meerdere opslagvolumes zodat de opslagcapaciteit uitgebreid kan worden en de belasting van de harde schijf geoptimaliseerd. De relevantie van de gegevens wordt bepaald door leeftijd en metadata.



Innovaties die u veiligheid geven

Geavanceerde opnamen

Permanent, gebaseerd op beweging en alarmen enz. Elke instelling is mogelijk per camera.

Direct toegang van overal

Bekijken van live of opgenomen beelden van overal in de wereld via TCP/IP netwerken.

Snel verkrijgen van beelden

Het verkrijgen van opgenomen beelden en de bijhorende gegevens van elke gebeurtenis.

Onmiddellijke verwittiging van alarmen van op afstand

Verwittiging van het alarm via e-mail of SMS en onmiddellijke toegang tot de videobeelden van het alarm.

Eenmalig aanmelden

Gebruikersbeheer wordt afgehandeld via het Windows gebruikersbeheer zodat de klant zich slechts éénmaal moet aanmelden.

Automatische controle van systeemcomponenten

Onmiddellijke verwittiging wanneer een systeemcomponent problemen vertoont.

Geavanceerd gebruikersbeheer

Specifieke gebruikersrechten zoals gelimiteerde toegang tot specifieke camera's, bepaalde functionaliteiten, gedefinieerde talen enz.

Virtuele patrouille

Een tijdsgecontroleerde dome camera om de ronde van een bewakingsagent te imiteren.

Geavanceerd loggen

Compleet en duidelijk overzicht van alle gebruikers en systeemactiviteiten en interacties.

Megapixel videogegevens transmissie over lage bandbreedte

Dit kenmerk geeft u de mogelijkheid om te kiezen voor hoge of lage bandbreedte afhankelijk van de beschikbare bandbreedte en/of de noodzaak voor detail die vereist is voor de live beelden en/of de opnamen.

Meertalige ondersteuning

Gebruikersinterface in het Engels, Nederlands, Frans, Duits, Italiaans, Spaans en Russisch.

² Afhankelijk van het cameratype

WebCCTV NVR10/16/20 met ondersteuning voor 4/8/16/20 analoge camera's

SPECIFICATIES

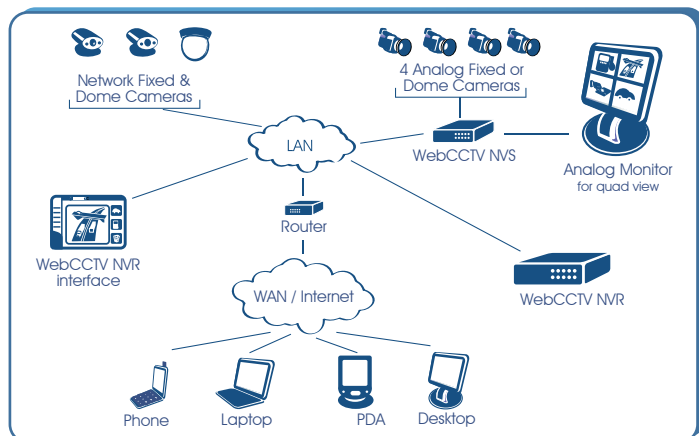
Totaal aantal video-ingangen	Maximum 20 camera's*
Aantal analoge video-ingangen	Tot 4/8/16/20 analoge camera's**
Resoluties	Ondersteuning voor hoge resolutie megapixel camera's
Opnamewijzen	Bewegingsdetectie: permanent of gebaseerd op een tijdschema of op alarmen
Bewegingsdetectie	op de webcctv of via de camera zelf
Logboekfuncties	Weergave van alle foutmeldingen, alle logins en andere relevante parameters.
Gelijktijdige beelden per camera***	Netwerk: 30 beelden/sec/camera Analoge: 5 beelden/sec/camera
Client software op afstand	Webgebaseerd, geïnstalleerd bij het eerste gebruik op afstand
Zoekcriteria	Datum, tijd, cameranummer, gebeurtenis, alarm, individuele klantgegevens. Individuele aanpassingen zijn beschikbaar op aanvraag.
Controle van kwaliteit en bandbreedte	Aanpassen van de eigenschappen van de beelden, resolutie en video-compressietechniek
Besturingssysteem	Windows XP Embedded

CAMERAONDERSTEUNING

Ondersteunde camera's	Netwerk en analoge dome en vaste camera's, zoals Axis, ACTi, Arecont, Ernitec, GE, Mobotix, IQeye, Panasonic, Toshiba, WebCam, Zavio, etc (meer informatie kan u vinden in de <u>Supported Camera List</u>).
------------------------------	---

GARANTIE

3 jaar on-site 'volgende werkdag' garantie op de NVR****. Uitbreidbaar tot 5 jaar. Aanpasbaar tot on-site interventies binnen 4 uur.



OPSLAG

Opslagcapaciteit	1 TB*****
Backup-apparaat	Interne DVD/RW

PROCESSOR

Processor	i5 processor
Geheugen	2 GB RAM

INTERFACES

LAN	LAN/Ethernet Interface (10/100/1000 Mbit), RJ45
Serieel	RS-232
VGA	VGA adaptor en DVI-A (Dual Link)
USB	8 USB 2.0 poorten
USB	Muis/Toetsenbord
Audio	1 hoofdtelefoon/luidsprekeruitgang 1 microfoon

AUTOMATISCHE CONTROLE VAN SYSTEEMCOMPONENTEN

Software watchdog
Systeemcontrole gebaseerd op SNMP

GEBRUIKSOMGEVING

Temperatuur	5-40° C (41-104° F)
Luchtvochtigheid	5-95 % RH, non-condensing
Diepte	0 - 3,048 meter (0 - 10000 voet)

AFMETINGEN

H x B x D	17.8 x 45.2 x 44.8 cm
Gewicht	11.88 kg

HARDWARE OPTIES

USB I/O Device 24 Alarm Ingangen/Uitgangen

- * Verbindt tot 4/10/16/20 camera's in het totaal (gebruik makend van een mix van netwerk- en analoge camera's of enkel netwerkcamera's).
- ** Via Network Video Server.
- *** Netwerkcamera's afhankelijk van de cameraspecificaties. Analoge camera's in alle resoluties.
- **** De on-site garantie wordt gegeven op de WebCCTV NVR hardware exclusief de digitizerkaarten.
- ***** Opslagcapaciteit is uitbreidbaar tot 2.0 TB.

Productcodes:

WebCCTV NVR10
WebCCTV NVR10 A4
WebCCTV NVR10 A8

WebCCTV NVR16
WebCCTV NVR16 A4
WebCCTV NVR16 A8
WebCCTV NVR16 A16

WebCCTV NVR20
WebCCTV NVR20 A4
WebCCTV NVR20 A8
WebCCTV NVR20 A16
WebCCTV NVR20 A20

WebCCTV NVRa Ab, waar
a - totaal aantal
video-ingangen (10, 16, 20)
b - aantal analoge
video-ingangen (0, 4, 8, 16, 20)



Opties

QCount

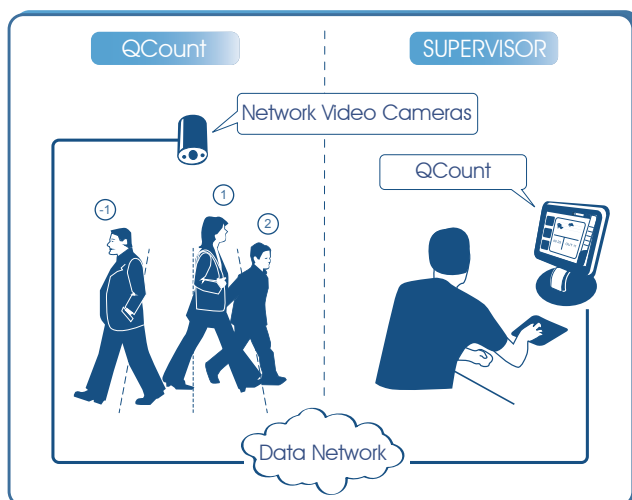
QCount is een oplossing die accurate gegevens over winkelbezettings levert.

De oplossing bestaat uit een netwerkcamera met een onboard tel-algoritme. De telgegevens worden naar een lokale server of die op het hoofdkwartier gestuurd.

Grafische bezettings-/activiteitsrapporten worden gegenereerd op basis van deze gegevens

- verbetert het management voor de arbeiders
- verbetert de klantendienst
- optimaliseert het reclamebudget
- reduceert personeelskosten

i Meer informatie kan u vinden in de [QCount brochure](#).



QPOS Link

QPOS Link is een specifieke video-oplossing die bewakingsvideo's van het gebied rond de POS linkt aan POS-transacties. Het laat u toe om verdachte transacties en mogelijke fraudescenario's te detecteren en uw verlies te reduceren door uw POS-gebied efficiënt te bewaken.

- reduceren van verlies
- verhoogde productiviteit van het personeel
- verbeterd winkelmanagement
- snelle return on investment

i Meer informatie kan u vinden in de [QPOS Link brochure](#).

